

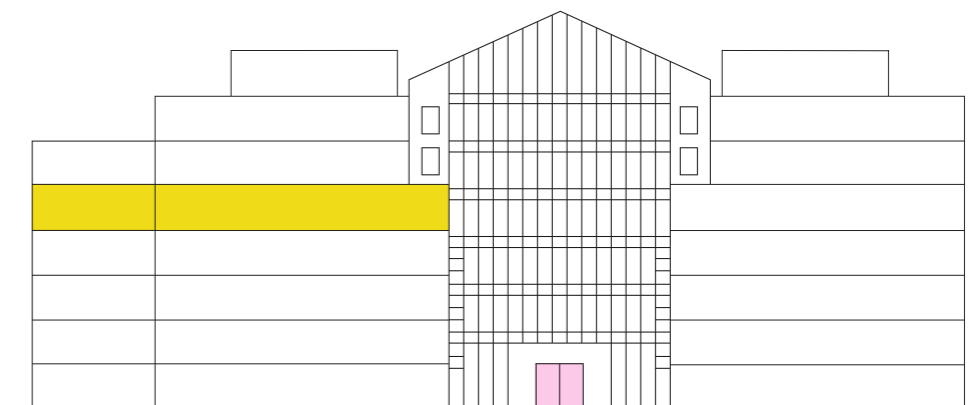
Fläche 03.A

Geschoss 3. Obergeschoss

Grösse 790.6m²

Grundausbau

- Wände weiss gestrichen
- Doppelboden verlegt mit Teppich
- Grunderschliessung Elektro bis auf Mietfläche
- Heizung über Radiatoren
- Lüftung vorhanden
- Beleuchtung mieterseitig
- WC-Anlagen zur Mitbenutzung
- Atrium zur Mitbenutzung



Haupteingang

Masstab 1:500 (A3)

0m 5m 10m 15m 20m

