

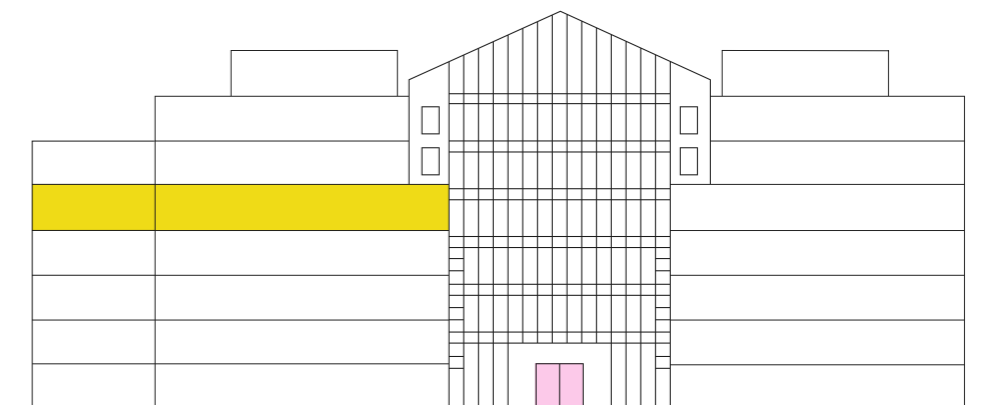
Fläche 03.A

Geschoss 3. Obergeschoss

Grösse 790.6m²

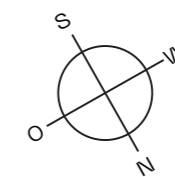
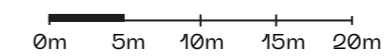
Grundausbau

- Wände weiss gestrichen
- Doppelboden verlegt mit Teppich
- Grunderschliessung Elektro bis auf Mietfläche
- Heizung über Radiatoren
- Lüftung vorhanden
- Beleuchtung mieterseitig
- WC-Anlagen zur Mitbenutzung
- Atrium zur Mitbenutzung



Haupteingang

Masstab 1:500 (A3)



Alle Angaben, Pläne, Zeichnungen usw. sind unverbindlich. Änderungen und Anpassungen sind möglich und bleiben vorbehalten. Bei sämtlichen Flächen- und Höhenangaben handelt es sich um Circa-Masse. Keine Haftung.