

## Fläche 03.C

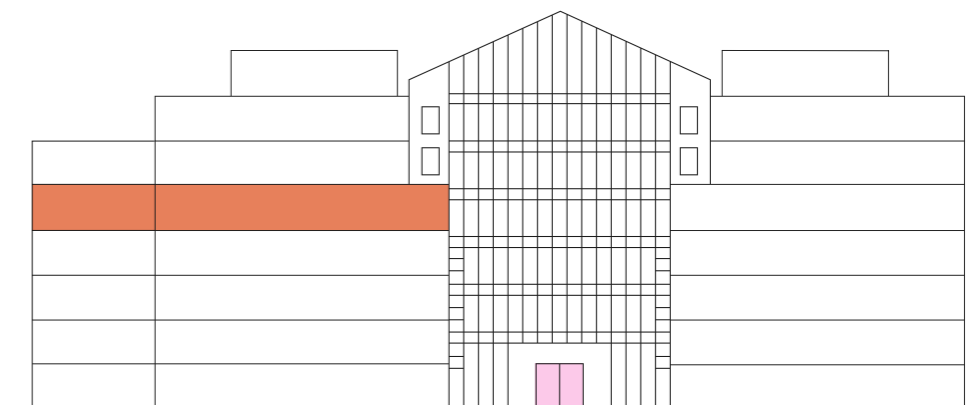
**Geschoss** 3. Obergeschoss

**Grösse** 729.6m<sup>2</sup>

**Optionale Lagerfläche** 106.9m<sup>2</sup>

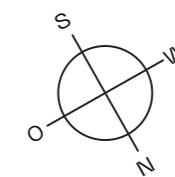
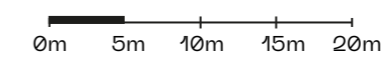
### Grundausbau

- Wände weiss gestrichen
- Doppelboden verlegt mit Teppich
- Grunderschliessung Elektro bis auf Mietfläche
- Heizung über Radiatoren
- Lüftung vorhanden
- Beleuchtung mieterseitig
- WC-Anlagen zur Mitbenutzung
- Atrium zur Mitbenutzung



Haupteingang

Masstab 1:500 (A3)



Alle Angaben, Pläne, Zeichnungen usw. sind unverbindlich. Änderungen und Anpassungen sind möglich und bleiben vorbehalten. Bei sämtlichen Flächen- und Höhenangaben handelt es sich um Circa-Masse. Keine Haftung.