

Fläche 04.C

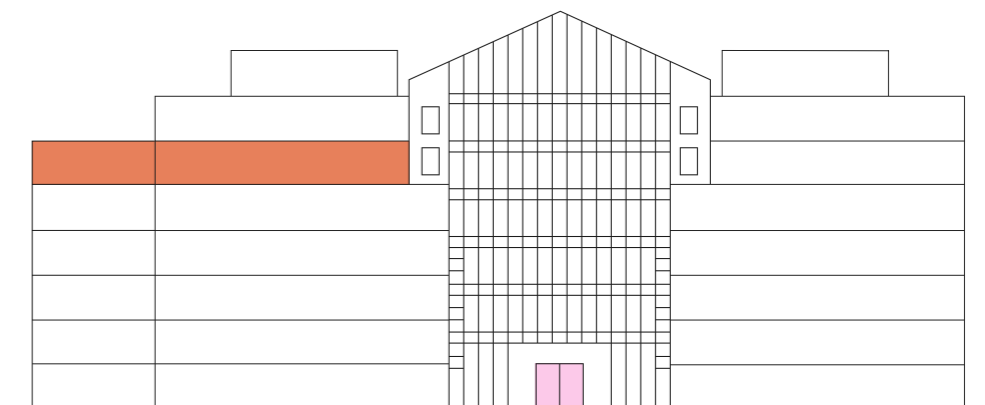
Geschoss 4. Obergeschoss

Grösse 680.8m²

 **Optionale Lagerfläche** 104.4m²

Grundausbau

- Wände weiss gestrichen
- Doppelboden verlegt mit Teppich
- Grunderschliessung Elektro bis auf Mietfläche
- Heizung über Radiatoren
- Lüftung vorhanden
- Beleuchtung mieterseitig
- WC-Anlagen zur Mitbenutzung
- Atrium zur Mitbenutzung



Haupteingang

Masstab 1:500 (A3)

