
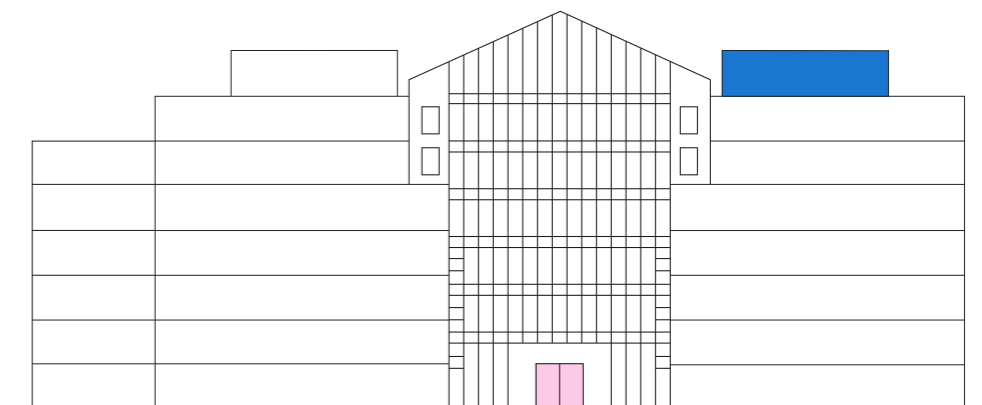


Fläche 06.B

Geschoss	6. Obergeschoss
Grösse	122.2m ²
Terrasse	41.5m ²
 optionale Lagerfläche	13.1m ²

Grundausbau

- Wände weiss gestrichen
- Doppelboden verlegt mit Teppich
- Grunderschliessung Elektro bis auf Mietfläche
- Heizung über Radiatoren
- Lüftung vorhanden
- Beleuchtung mieterseitig
- 41.5m² grosse Terrasse zur Alleinnutzung
- WC-Anlagen zur Mitbenutzung
- Atrium zur Mitbenutzung



Haupteingang

Masstab 1:500 (A3)

